

From: "Jarmo Lige" <Jarmo.Lige@tariston.ee>

Sent: 3/26/2026 3:01:17 PM +00:00

To: "Priit Kõresaar | RMK" <priit.koresaar@rmk.ee>, "Margus Emberg" <margus.emberg@rmk.ee>, "Aivar Laud | RMK" <aivar.laud@rmk.ee>, "Edela regioon" <edela.regioon@rmk.ee>

Cc:

Subject: 50201:001:0753 - Märjamaa metskond 116

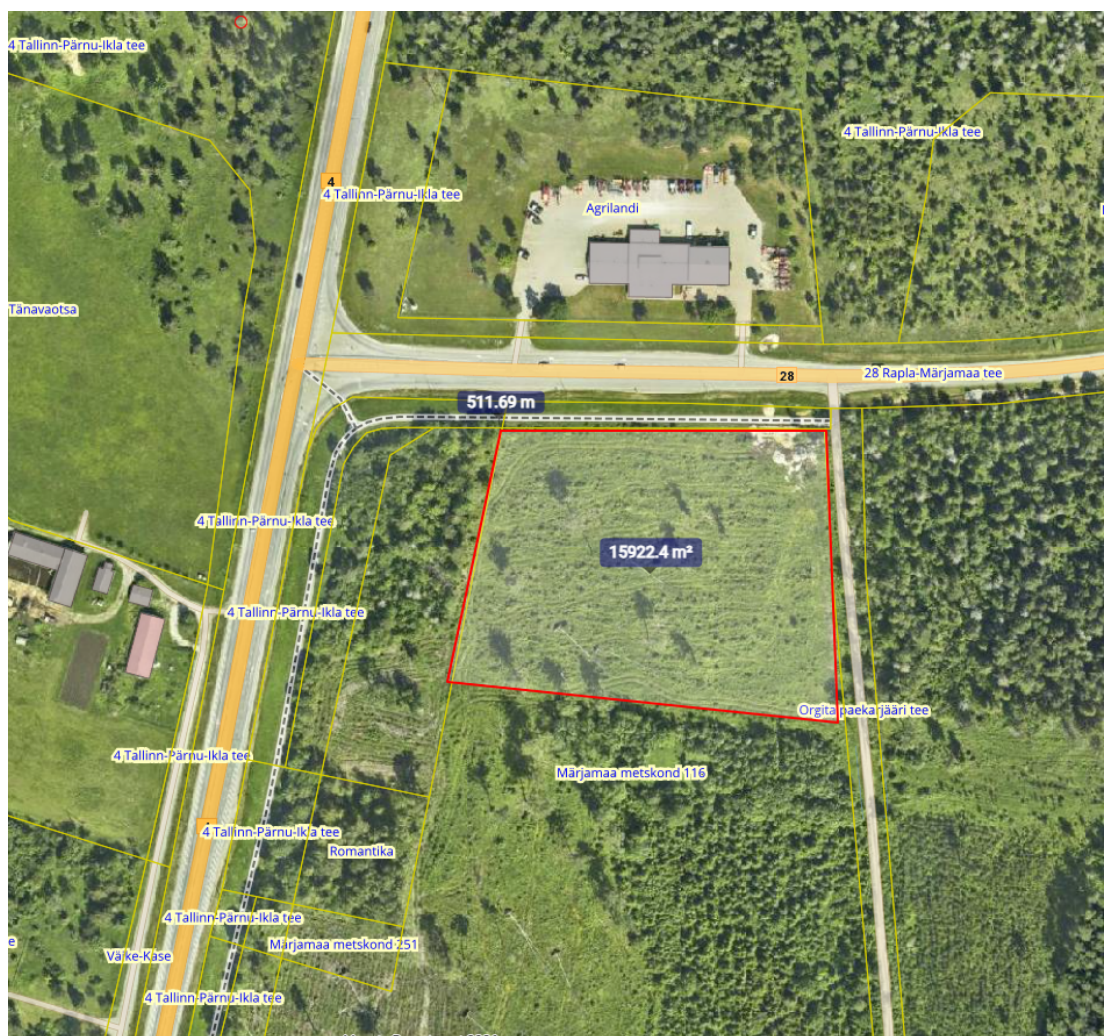
Mõnele selle sõnumi saanud inimestele ei saadeta aadressilt jarmo.lige@tariston.eesageli meilisõnumeid. [Lugege täpsemat teavet selle kohta, miks see on oluline](#)

Tere

Soovime uurida võimalust kasutada kinnistut katastrinumbriga 50201:001:0753 pinnase ladustamiseks. Hetkel on antud alal teostatud lageraie ning osaliselt on alale istutatud noori taimi. Maa-ala on aga väga ebatasane ning paikneb ümbritsevast pinnasest märgatavalt madalamal.

Meie sooviks on ala täita pinnasega sellises mahus, nagu Teie peate sobivaks, ning seejärel maa-ala tasandada vastavalt Teiepoolsetele juhistele ja nõuetele. Vajadusel oleme valmis pärast tööde teostamist ala ka uuesti metsastama (istutama taimed).

Palume Teie seisukohta, kas ja millistel tingimustel oleks selline lahendus võimalik.



Parimat

Jarmo Lige
Objektijuht

Tariston AS

Toompuiestee 35, 10149 Tallinn, Estonia

T +372 4622 276/ M +372 5382 5821

E jarmo.lige@tariston.ee

www.tariston.ee

